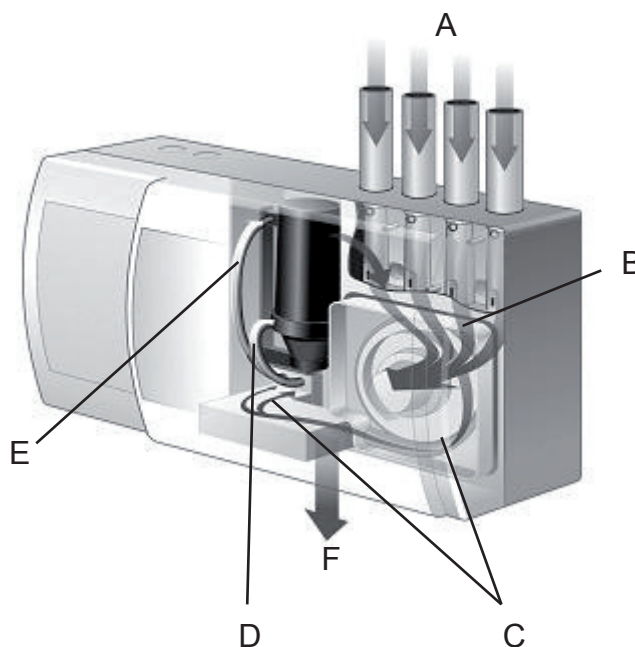




Ett samplingsystem bygger på principen att luft från det skyddade området aspireras/sugs till en central detektor via ett tunt rörsystem. För varje objekt specialdesignas ett rörsystem som har till uppgift att snabbt aspirera luft från det övervakade utrymmet till detektorn. I detta rörsystem borrar små s.k. "sniffhål". Antalet hål och placering räknas fram i ett för ändamålet utvecklat datorprogram. VESDA® LaserPLUS™ kan hantera upp till fyra samplingsrör, som kan anslutas till olika utrymmen i samma zon med en maximal längd på 200 m och totalt kan systemet övervaka en yta på upp till 2000 m<sup>2</sup>.

Luften som aspireras passerar genom ett filter som tar bort damm och smuts från den inkommande luften. Därefter släpps luften in i laserdetektorkammaren där rök detekteras med en känslighet från 0,005 % fördunkling/m till 20 % fördunkling/m. Information om den detekterade röknivån skickas till huvudprocessorn och larm genereras utifrån de värden som ställts in för de fyra larmnivåerna, Larmnivå 1, Larmnivå 2, Brand 1 och Brand 2. Efter att luften har passerat laserkammaren filtreras den ytterligare och kan nu användas för att rengöra de optiska ytorna inne i laserkammaren. Denna rengöringsprocess är unik för och ger en ökad säkerhet och livslängd för VESDA-systemen.

- A Luftintag från rörsystem.
- B Luft dras in i aspiratorn.
- C En del av luften filtreras och:
- D strömmar in i laserdetektorn för testning
- E Luften filtreras ytterligare en gång och används för att rengöra laserkammaren.
- F All luft släpps ut



VESDA® LaserPLUS™ är kärnprodukten i VESDA's produktportfölj. Den är idealisk för att skydda utrymmen som flyghangarer, sjukhus, laboratorium, kontor, skolor, teatrar mm.

## Specifikation

### Spänning

Ström: 24V DC Nominal (18-30 V DC)  
 Strömförbrukning @ 24 VDC: 340 mA nominal, 390 mA vid larm  
 (fläkt/aspirator @ 4200 rpm)

**Dimensioner (W x H x D):** 350 mm x 225 mm x 125 mm

**Vikt:** ca 4 kg

**IP klass:** IP30

### Driftmiljö

Detektoromgivning: 0 °C till 39 °C  
 Samplad luft: -20 °C till 60 °C  
 Relativ fuktighet: 5 % to 95 % (icke kondenserande)

### Rörnätverk

Maximal total rörlängd: 200 m  
 Maximal rörlängd per pipa: 100 m

### Rörstorlek

Yttre diameter: 25 mm  
 Inre diameter: 15-21 mm

### Täckning

Upp till 2000 m<sup>2</sup>

### Programmerbara reläer

7 reläer, kontakter klassade 2A @ 30 VDC (max).  
 NO/NC kontakter

### Kabelaccess

8 x 25 mm

### Kabelanslutning

Skruvplintar 0.2-2.5 mm<sup>2</sup> (30-12 AWG)

### Larmnivåinställning (0,005 % - 20 % obs/m)

Larmnivå 1 0,005 – 1,990 % obs/m  
 Larmnivå 2 0,010 % -1,1995 % obs/m  
 Brand 1 0,015 – 2,00% obs/m  
 Brand 2 0,020 % - 20,00 % obs/m

### Händelselogg

Loggar upp till 18000 händelser

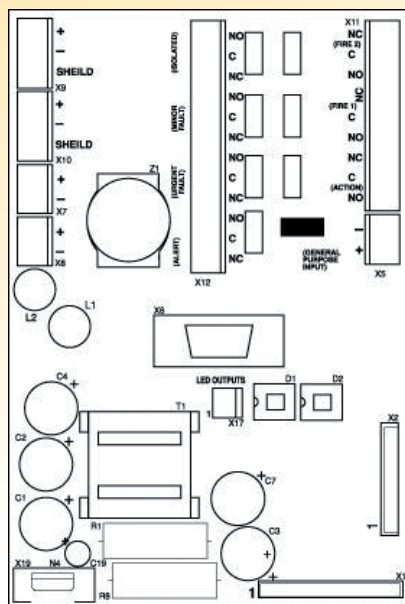
### Acklimatisering med AutoLearn

- Automatiskt start med rätt larmnivå för både rök- och flödesnivåer
- Min 15 minuter, max 15 dagar (default 14 dagar)
- Under acklimatiseringen ändras inte rök- och flödesnivåerna från förinställda värden

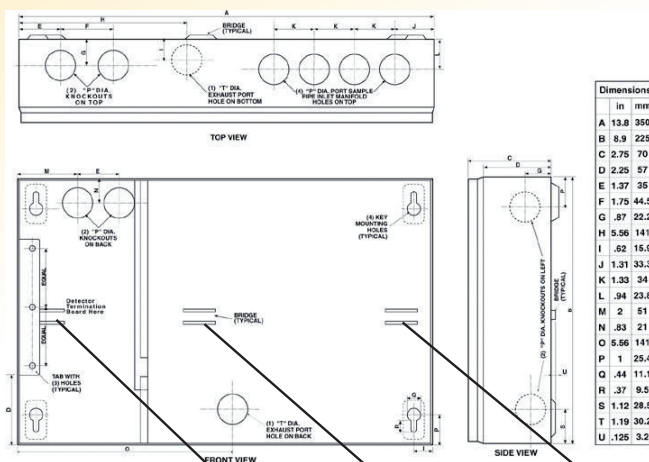
### Garanti

2 år

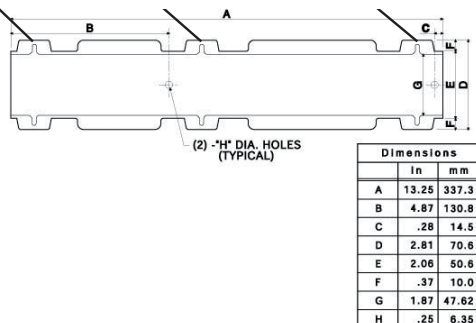
DETECTOR MOUNTING BOX



DETECTOR TERMINATION CARD



DETECTOR SURFACE MOUNTING BRACKET



Xtralis Pty Ltd. ("Xtralis") tillverkar produkter i VESDA®-serien. I enlighet med sin policy för fortlopande produkt- och systemförbättringar förbehåller sig Xtralis rätten till förändringar av konstruktion och/eller specifikationer utan vidare skyldighet eller ansvar. Vesda® är ett av Xtralis registrerat varumärke.

eXting AB

Sollentunavägen 82 – 84

191 40 SOLLENTUNA

Tel. 08-441 40 80

www.exting.se  
 info@exting.se